

## Teknik Analiz

26 Mart 2026

	Destek-1	Destek-2	Destek-3	Pivot	Direnç-1	Direnç-2	Direnç-3
<b>BIST100</b>	12.850	12.760	12.600	13.008	13.100	13.150	13.200
<b>X30YVADE</b>	15.000	14.920	14.800	15.199	15.230	15.330	15.427
<b>EUR/USD</b>	1.1530	1.1510	1.1490	1.1582	1.1590	1.1620	1.1660
<b>GBP/USD</b>	1.3330	1.3310	1.3290	1.3386	1.3390	1.3420	1.3440
<b>Ons Altın</b>	4.420	4.370	4.300	4.421	4.550	4.600	4.680
<b>Gram Altın</b>	6.330	6.290	6.250	6.447	6.450	6.500	6.580

ING Yatırım  
Ekonomik Araştırmalar  
ve Piyasa Stratejileri  
Direktörlüğü

Tel: 0212 367 70 00  
[masb@ingyatirim.com.tr](mailto:masb@ingyatirim.com.tr)

### BIST100

BIST-100 endeksini teknik olarak incelediğimizde, 89 günlük ağırlıklı hareketli ortalamının tekabül ettiği 13.025 seviyesi kritik bir eşik olarak takip edilebilir.

Bu seviye üzerine geçilmesi ve kalıcılık sağlanması durumunda, kısa vadede 13.100-13.150 ve 13.200 direnç seviyeleri olarak izlenebilir.

Olası fiyatlamada davranışlarında bu seviyenin altında kalıcılık sağlanması durumunda ise kısa vadede 12.850-12.760 ve 12.600 destek seviyeleri olarak takip edilebilir.



### X30YVADE

Nisan ayı vadeli endeks işlem kontratını teknik olarak incelediğimizde 100 günlük ağırlıklı hareketli ortalamının tekabül eden 15.102 seviyesi kritik bir eşik olarak takip edilebilir.

Bu seviye üzerinde kalıcılık sağlanması durumunda kısa vadede 15.230-15.330 ve 15.427 direnç seviyeleri olarak izlenebilir.

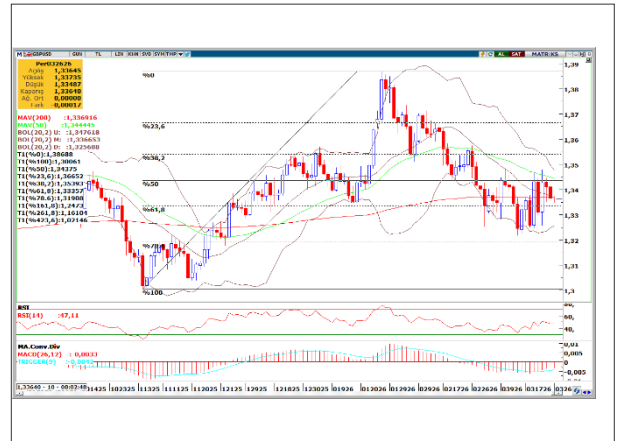
Olası bu seviyenin altına geçilmesi ve kalıcılık sağlanması durumunda ise kısa vadede 15.000-14.920 ve 14.800 destek seviyeleri olarak takip edilebilir.



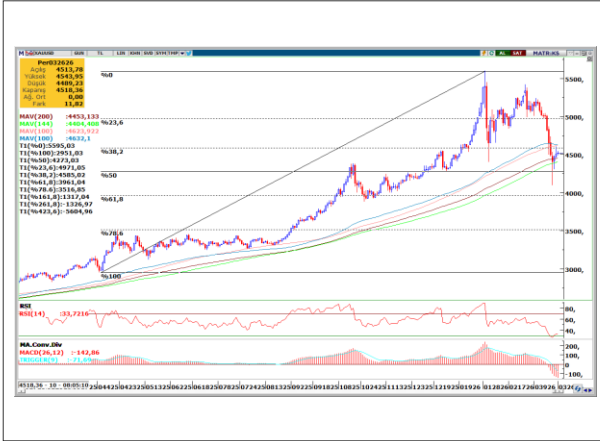
## EUR/USD



## GBP/USD



## Ons Altın



## Gram Altın



\*Grafik ve veriler için kaynak: Matriks



*“Burada yer alan yatırım bilgi, yorum ve tavsiyeleri yatırım danışmanlığı kapsamında değildir. Yatırım danışmanlığı hizmeti, yetkili kuruluşlar tarafından kişilerin risk ve getiri tercihleri dikkate alınarak kişiye özel sunulmaktadır. Burada yer alan yorum ve tavsiyeler ise genel niteliktedir. Bu tavsiyeler mali durumunuz ile risk ve getiri tercihlerinize uygun olmayabilir. Bu nedenle, sadece burada yer alan bilgilere dayanarak yatırım kararı verilmesi beklentilerinize uygun sonuçlar doğurmayabilir. ING Yatırım Menkul Değerler A.Ş. Araştırma ve Strateji Bölümü tarafından sadece bilgi amaçlı olarak hazırlanmış olan bu rapor, hiçbir şekilde bir yatırım önerisi veya herhangi bir yatırım aracının doğrudan alımına veya satımına dair bir teklif veya referans olarak alınmamalıdır. Geçmiş performans takip eden dönem için bir göstere değildir. Bu raporda sunulan bilgilerin yayım tarihi itibarıyla yanlış/yanıltıcı olmamasına özen gösterilmiş olmasına karşın, ING Yatırım Menkul Değerler bilgilerin doğru ve tam olmasından sorumlu değildir. Bu raporda yer alan bilgiler herhangi bir uyarı yapılmadan değişebilir. ING Yatırım Menkul Değerler ve çalışanlarının bu raporda sunulan bilgilerin kullanılmasından kaynaklanabilecek doğrudan ve/veya dolaylı zararlardan ötürü sorumluluğu bulunmamaktadır. Raporun, telif ve diğer hakları saklıdır; herhangi bir amaçla ING Yatırım Menkul Değerlerin izni olmadan raporun tamamı veya bir kısmı başka bir yerde yeniden yayımlanamaz, dağıtım yapılamaz.”*

